



VISAN

22

MARÇO

DIA MUNDIAL DA

ÁGUA



**PARA PRESERVAR É PRECISO
CONHECIMENTO E ATITUDE**

Confira o **GUIA VISAN DE INCENTIVO À PRESERVAÇÃO DA ÁGUA**,
nosso bem maior hoje e sempre.

ÁGUA: POR QUE UM RECURSO RENOVÁVEL SE TORNOU ESCASSO?

A ameaça maior para o futuro da água não é o seu desaparecimento, uma vez que ela evapora, se transforma em chuva e volta para o solo. Este ciclo continuará acontecendo. No entanto, com as mudanças climáticas, com o aumento do desmatamento e a poluição das nascentes, rios, lagos e aquíferos, a frequência deste ciclo é que ficará maior.

Com ciclos mais longos, teremos menos chuvas em alguns locais e excesso em outros, ou seja, estamos desestabilizando o ciclo da água, tendo como consequência uma distribuição cada vez mais irregular.

Mais do que nunca, preservar e proteger nossos mananciais, evitando o desmatamento e a poluição, garantirá o armazenamento da água da chuva na natureza, trazendo um equilíbrio que será a garantia de um futuro.

Por isso, a Visan convida você a adotar a partir e hoje, uma atitude de preservação de água, desde a economia no dia a dia até a não poluição dos rios.



VOCÊ SABIA?

Se as atitudes de preservação não forem efetivas, a falta de água afetará cerca de 5 milhões de pessoas no mundo até o ano de 2050.

** Segundo relatório e previsões da Organização das Nações Unidas (ONU).*

VOCÊ JÁ SABE COMO ECONOMIZAR ÁGUA É IMPORTANTE

AGORA, ADOTE ESTAS DICAS:



DICA
1

BANHO

Se molhe, feche o chuveiro, se ensaboe e depois abra para se enxaguar. Assim, o consumo cairá de 180 para 48 litros.

AO ESCOVAR OS DENTES

Utilize um copo de água e economize uma média de 11,5 litros de água. Nunca deixe a torneira aberta durante toda a escovação dos dentes.



DICA
2



CARRO

Lavar o carro com a mangueira gasta aproximadamente 600 litros de água. Prefira usar um balde. Outra dica é utilizar a água descartada pela lavadora de roupas.

DICA
3

LOUÇA

Lavar louças com a torneira aberta, o tempo todo, desperdiça uma média de 105 litros ou mais. Ensaboe a louça com a torneira fechada e enxágue tudo de uma vez. Na máquina de lavar são gastos 40 litros.



DICA
4



DICA
5

ROUPA

Deixe acumular o máximo de roupa possível. Mantenha a torneira fechada enquanto ensaboa e esfrega a roupa. Só abra a torneira novamente para enxaguar e depois, aproveite a água para lavar a calçada.

PLANTAS

Utilize sempre o regador. No inverno, você pode regar dia sim, dia não, pela manhã ou a noite. Use mangueira com esguicho somente em ocasiões indispensáveis.



DICA
6



TORNEIRA

Uma torneira aberta gasta cerca de 12 a 20 litros/minuto. Pingando, 46 litros/dia. Isto significa, 1.380 litros por mês. Feche bem as torneiras e faça a troca das mesmas sempre que necessário.

DICA
7

CAIXA D' ÁGUA LIMPA, MAIS SAÚDE PARA SUA FAMÍLIA

Quando o assunto é a limpeza da caixa d'água, todo cuidado é necessário. Para manter a qualidade da água fornecida pela Visan, o reservatório deve ser mantido limpo. E fazer isso é mais simples do que você imagina.

Confira o passo a passo:

- 1** Feche o registro de entrada da água (cavalete) ou amarre a boia;
- 2** Abra todas as torneiras da casa e dê descarga até que a caixa fique vazia;
- 3** Tampe a saída da água da caixa com um pano ou esponja;
- 4** Esfregue as paredes da caixa com escovas e panos. Não use sabão, detergente ou escovas de aço;
- 5** Enxágue as paredes da caixa com a água que sobrou nela;
- 6** Retire toda a sujeira e a água da caixa usando pá, baldes e panos;
- 7** Abra o registro ou solte a boia e deixe a água entrar na caixa até enchê-la;
- 8** Acrescente, então, 1 litro de água sanitária para cada 1.000 litros de água;
- 9** Não use essa água por duas horas e evite que as crianças tenham qualquer contato com essa água;
- 10** Após duas horas, feche novamente o registro ou amarre a boia, impedindo que a água entre na caixa;
- 11** Abra as torneiras e dê descarga até esvaziar totalmente a caixa d'água. Essa água servirá para desinfetar os canos de sua casa;
- 12** Agora, que a caixa d'água está limpa, lave também a tampa da caixa e anote a data de limpeza;
- 13** Por último, abra o registro ou solte a boia. Pronto! Agora, esta água já pode ser usada.

O CAMINHO DA ÁGUA ATÉ A SUA CASA

A PRODUÇÃO DIÁRIA DA VISAN:

- 15 milhões de litros por dia de água captada, tratada e distribuída à população.

- 160 litros por segundo, em média, de captação de água bruta do Rio do Peixe, que é 94% do total da água tratada.

- 7 poços profundos (1 no Aquífero Serra Geral e 6 no Aquífero Guarani) garantem os 6% restante de água captada.

Toda a água captada do Rio do Peixe passa por um grande processo até chegar na sua torneira.

Confira:

1. Captação:

Equipamentos e instalações que retiram água do nosso manancial que é o Rio do Peixe

2. Adução de Água Bruta:

Tubulação que liga a captação ao tratamento da água

3. Coagulação:

É o processo em que se adiciona coagulantes químicos e se realiza uma agitação rápida, para separação da sujeira da água

4. Floculação:

Realização de uma agitação lenta para que as partículas de sujeira se juntem e formem flocos mais pesados

5. Decantação:

Os flocos de sujeira decantam para o fundo do tanque e a água segue para os filtros

6. Filtração:

Ocorre a filtração através da passagem da água por camadas de areia, carvão e pedras

7. Desinfecção e Fluoretação:

A água recebe a adição de cloro para eliminação de vírus e bactérias e também do flúor para auxiliar no controle de cáries

8. Reservação:

Após clorada e fluoretada a água é encaminhada para os reservatórios para armazenamento

9. Distribuição:

São as tubulações que levam água tratada sob as ruas até as unidades consumidoras, como casas, prédios, comércios, etc

Etapas realizadas na

ETA

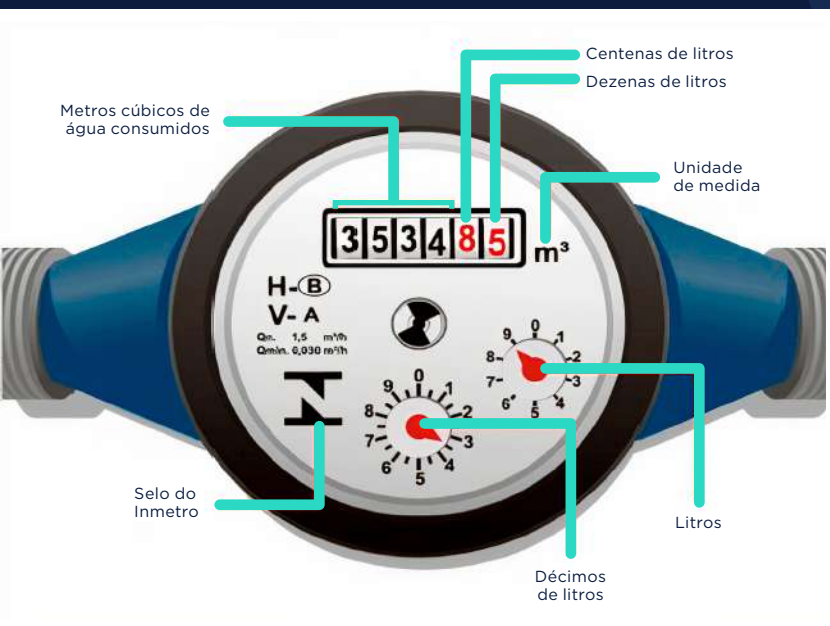
Estação de tratamento de água

INFORMAÇÕES AO CONSUMIDOR VISAN

Entenda como ler o hidrômetro
e a fatura de água e conheça mais
serviços da Videira Saneamento



APRENDA A LER O SEU HIDRÔMETRO



O hidrômetro é um equipamento que indica o consumo de água em tempo real. Vale a pena entender como ele funciona.

Como identificar se há vazamento na rede interna:

- 1** Mantenha o registro do cavalete aberto;
- 2** Feche bem todas as torneiras da casa e não utilize os sanitários;
- 3** Feche completamente a boia da caixa d'água;
- 4** Marque a posição do ponteiro maior do hidrômetro e, após uma hora, verifique se ele se movimentou;
- 5** Caso ele tenha se movimentado, é sinal de que existe vazamento na rede interna de sua residência.

Como identificar se há vazamento na instalação alimentada pela caixa:

- 1** Feche todas as torneiras da casa e não utilize os sanitários;
- 2** Feche completamente a boia da caixa d'água, impedindo a entrada de água;
- 3** Marque o nível da água na caixa e, após 1 hora no mínimo, verifique se ele baixou;
- 4** Em caso afirmativo, há vazamentos na canalização ou nos sanitários alimentados pela caixa d'água.

SAIBA LER A SUA FATURA DE ÁGUA

A fatura apresenta dados de consumo da sua unidade. É importante acompanhar o aumento ou diminuição do consumo de água para avaliar se suas práticas de economia estão sendo eficientes.

FATURA DE ÁGUA

Nome do usuário

Identificação do imóvel

Número do hidrômetro

Corpo da fatura onde está descrito:

- Data de leitura: anterior e atual;
- Anormalidade verificada na leitura;
- Consumo anterior e atual;
- Quantidade de dias decorridos desde a leitura anterior;
- Anormalidade verificada;
- Histórico do consumo dos últimos 6 meses;
- Tabela tarifária;
- Especificação da quantidade consumida no mês e valor a pagar;
- Características físico químicas da água distribuída.

Vencimento da fatura

Informações complementares

Número da matrícula

Mês que se refere o consumo

Endereço do imóvel

Situação do esgoto sanitário

Data de instalação do hidrômetro;

Situação da água

Valor total da fatura

Código de barras

visan
VIDEIRA SANEAMENTO

CNPJ: 30.753.960/0001-93 / I.E.: Isento
Rua: Venâncio dos Passos, 430
CEP: 89560-000 - Videira/SC
Telefone: (49) 99758-1833

Matrícula Referência

Dados do Cliente Endereço para Entrega

Inscrição Rota Quantidade de Economias

Hidrômetro Data de Instalação Situação da Água Situação do Esgoto

Vencimento TOTAL A PAGAR

Mensagem

SITE VISAN: INFORMAÇÕES E FACILIDADES



Conheça mais sobre as operações e serviços da Visan, sem sair de casa

Muitas informações podem ser acessadas diretamente pelo site da Visan, a qualquer momento, sem custo.

Confira:

Serviço disponível on-line:

💧 Emissão da 2ª via da fatura sem custo

Informações disponíveis:

- 💧 Certidão anual de débitos
- 💧 Conheça a sua fatura
- 💧 Atualização de cadastro
- 💧 Transferência de titularidade
- 💧 Fatura por e-mail
- 💧 Débito em conta
- 💧 Identificando vazamentos
- 💧 Ligação nova de água
- 💧 Entenda seu hidrômetro
- 💧 O que são hidrômetros
- 💧 Perguntas e respostas



ATIVIDADES PARA AS CRIANÇAS

Preservar desde cedo: É hora de ensinar as crianças o valor precioso da água. Divirta-se ensinando e brincando



CAÇA PALAVRAS

ENCONTRE PALAVRAS
RELACIONADAS A ÁGUA



a B C D E f

I	I	D	E	G	U	E	O	P	C	F	T	T	O	A	E	F	A	E	A	R	C
D	P	A	U	A	A	V	F	S	A	O	O	E	A	O	F	L	Á	F	T	H	D
T	R	E	B	I	E	G	C	O	A	G	U	L	A	Ç	Ã	O	G	L	W	I	E
O	E	A	E	K	T	R	S	E	E	T	O	R	V	K	S	C	U	Ú	A	C	A
C	S	H	A	R	C	C	E	E	T	I	D	H	I	O	T	U	A	O	T	U	L
A	E	T	D	D	L	E	R	A	I	I	T	E	S	O	I	L	B	R	P	T	N
P	R	I	A	T	O	O	R	S	A	A	U	C	A	A	V	A	A	I	R	W	A
T	V	H	X	O	R	S	A	N	E	A	M	E	N	T	O	Ç	N	O	N	S	N
A	A	D	O	F	O	D	G	U	A	R	A	N	I	S	M	Ã	R	S	I	O	I
Ç	R	R	I	O	E	S	E	B	E	N	E	E	R	O	A	O	E	T	P	R	A
Ã	L	O	E	H	B	I	R	N	A	S	C	E	N	T	E	S	S	B	E	B	V
O	D	E	C	A	N	T	A	Ç	Ã	O	E	D	B	I	T	A	G	L	U	S	X
I	T	I	H	N	D	D	L	S	L	U	W	E	K	T	A	I	R	V	T	C	N
I	S	L	U	R	T	C	E	U	O	D	I	S	T	R	I	B	U	I	Ç	Ã	O
U	C	I	V	R	E	A	D	C	F	A	D	I	I	O	A	N	S	T	E	N	S
I	R	D	A	E	H	I	U	N	S	L	H	D	M	S	F	B	G	P	F	O	U

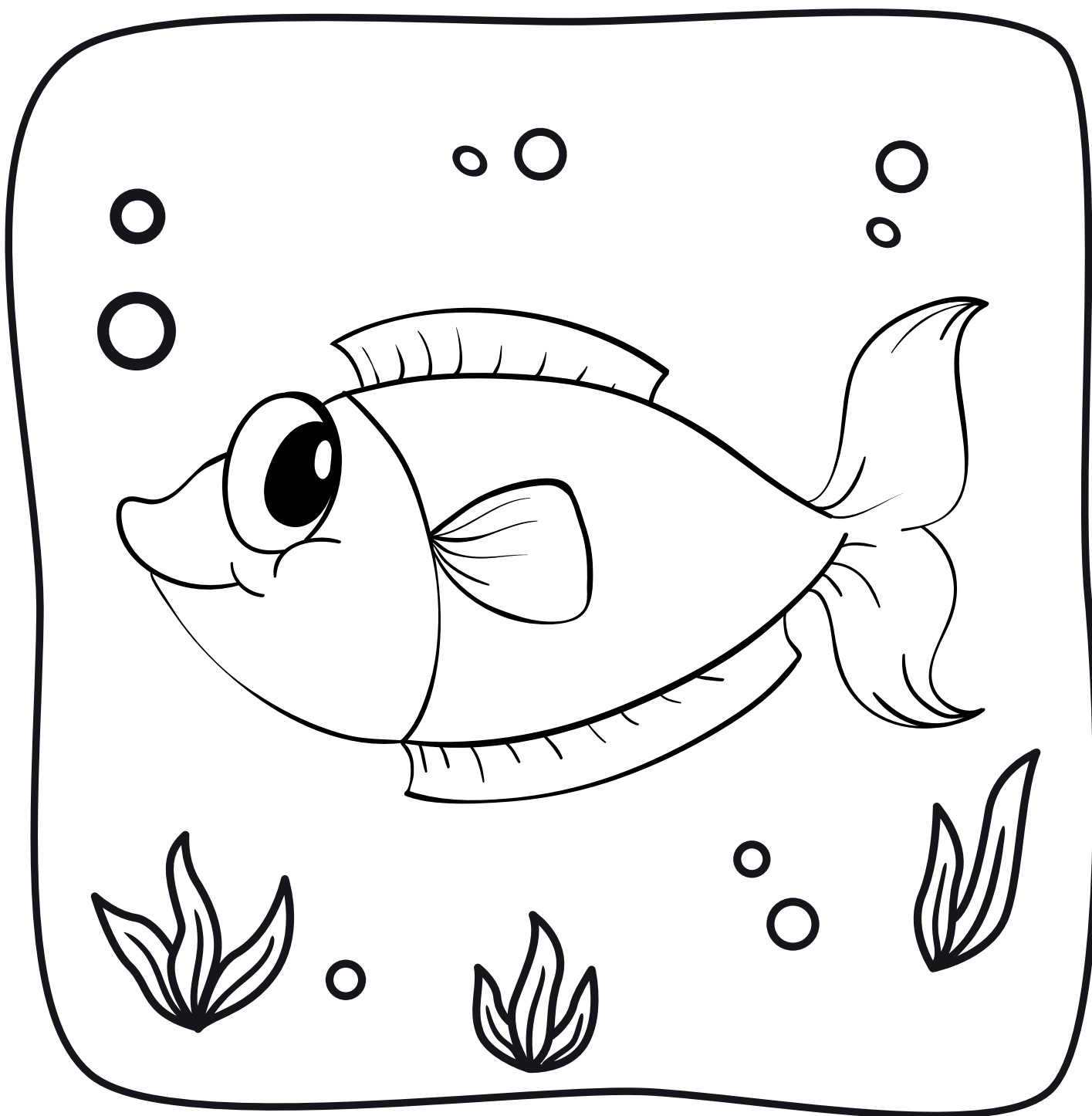
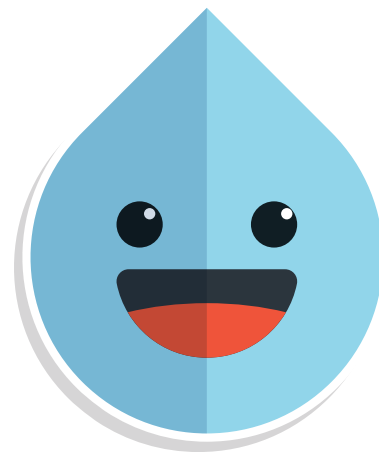
VISAN - NASCENTES - PRESERVAR - RIOS - ÁGUA - CAPTAÇÃO - CHUVA
 CLORO - COAGULAÇÃO - DECANTAÇÃO - DISTRIBUIÇÃO - FLOCULAÇÃO
 FLUOR - GUARANI - SANEAMENTO - SERRA GERAL

AJUDE A GOTINHA A ENCONTRAR O CAMINHO



PARA COLORIR

IMPRIMA ESSA PÁGINA
E CAPRICHE NAS CORES





visan

C O N T A T O

Rua: Veneriano dos Passos, 430 Centro
Videira, Santa Catarina CEP 89560-000

Telefone: 3566 0322 / 3566 4387
(Das 8h às 12h e das 13h30 às 18h)

WhatsApp: 99139 1125
(Das 8h às 12h e das 13h30 às 18h)

Plantão: 99158 1833 (24h)

Site: www.visan.sc.gov.br

E-mail: atendimento@visan.sc.gov.br